

## 《消防安全設備檢修申報書》

申報年度：2021全年度

申報日期：2021/07/20

檢查日期：2021/07/19~2021/07/19

---

場所名稱：經濟部智慧財產局(第二辦公室)

場所地址：新北市深坑區北深路三段270巷12號B1F(代表號)

管理權人：洪淑敏

電子郵件：無

電話：(02)2662-3508

---

專技人員：吳坤龍

消士證字第3050號

電話：0932349805

案件聯絡：吳坤龍 電話：0932349805

---



# 新北市政府消防局消防安全設備檢修申報受理單

編號：630743

申報場所名稱	經濟部智慧財產局(第二辦公室)	申報地址	新北市深坑區北深路三段270巷12號B1F(代表號)				
受理場所名稱	經濟部智慧財產局(第二辦公室)	受理地址	新北市深坑區北深路三段270巷12號B1樓				
管理權人	洪淑敏	場所類別	乙類	受理申報類別	2021年全年度	管理權人(或受託人)簽章	網路申報免簽章 請參考電子簽章
項次	查核項目	查核結果是否合格	查核內容				
一	消防安全設備檢修申報表	是 免填 是 免填 是 是	1.申報表之基本資料是否填寫完備。 2.管理權人是否簽章。 3.使用執照與營利事業登記證之基本資料與影本是否相符。 4.檢查人員或檢修專業機構之基本資料與證書影本是否相符。 5.高層建築物或地下建築物是否由檢修專業機構辦理檢修。 6.檢修日期內容是否符合應檢修之次數及當期應檢修之日期(並指導其下次應檢修及申報之日期)。				
二	消防安全設備檢修報告書	免填 是 免填 是	1.管理權人是否簽章。 2.檢修人員之檢查日程是否合理。 3.檢修人員是否簽章。 4.是否勾選應檢修之消防安全設備,並核對是否檢附各項設備之檢查表。				
三	消防安全設備檢查表	是 是 是	1.是否具有每半年一份外觀、性能檢查之檢修報告書及檢查結果表,每年一份綜合檢查之檢修報告書及檢查結果表。 2.是否填寫使用之檢修器材。 3.檢查表是否填寫完備。				
四	消防安全設備改善計畫書(檢修結果符合規定者免填)	免填 免填 免填	1.管理權人是否簽章。 2.確認改善計畫書與消防安全設備檢查表內容是否一致。 3.改善日期是否合理。				
五	消防安全設備檢修專業機構許可證書影本(高層建築物或地下建築物應檢附,其餘場所委託非專檢機構時免填)	免填 免填 免填	1.合格證書影本是否加蓋檢修機構印鑑章、代表人簽章及「與正本相符」之印記。 2.確認合格證書之有效期限。 3.上網確認檢修人員是否為該檢修專業機構所屬之專責人員。				
六	檢修人員執照影本	免填 免填	1.檢修人員執照影本是否有專技人員核章,並蓋有「與正本相符」之印記。 2.上網查詢該檢修人員是否為經核准登記之檢修人員。 3.檢修人員達每三年應接受講習期限者,需附講習證明文件影本。				
七	使用執照影本(如為合法既存無使用執照或非法無使用執照者,本項免填)	是 是 是	1.是否檢附使用執照影本。 2.使用執照之地址與現場是否相符。 3.依據使用執照登載之建照日期、用途、面積、樓層數,評估其申報之應檢修消防安全設備項目是否正確。				
八	營利事業登記證影本(非營業場所、違規營業或管理委員會整棟申報者,本項免填)	免填 免填 免填	1.審查是否檢附營利事業登記證影本。 2.營利事業登記證之場所名稱、地址是否與實際狀況資料相符。 3.非營業場所或違規營業無營利事業登記證者免附。				
九	封面、目錄及裝訂格式	免填	封面、目錄是否符合消防安全設備檢修申報書製作暨消防安全設備檢查表填寫說明及範例之規定,是否以A4格式,並裝訂於左側(固定方式不限)。				
十	整棟申報,各區分所有權人是否一併申報(否:填寫未申報住戶於查核內容事項,仍受理申報),非整棟申報者免填填寫	免填	填寫未配合申報之門牌號碼與樓層。				
十一	其他						
申報日期	2021/07/20	受理	深坑安檢		受理人員	網路申報免簽章	
受理日期	2021/07/20				簽章	請參考電子簽章	
受理結果	受理	單位	聯絡電話:26621115				

※消防安全設備檢修及申報辦法第五條規定,貴場所下次檢修申報時間為每年五月前完成。

# 消防安全設備檢修報告書

場所概要	場所名稱	經濟部智慧財產局(第二辦公室)		
	場所地址	新北市深坑區北深路三段270巷12號B1F(代表號)		
	建物樓層	地下4樓/地上8樓	申報場所樓層	12號B1F. 16號7F. 18號7F之1
	使用執照字號	81深變使字第201號	使用執照用途	廠房. 辦公室
	總樓地板面積	14239.46	實際用途	廠房. 辦公室
	構造	RC+SRC	營登、商登或公司登記證	無
管理權人	姓名	洪淑敏		
	電話	(02)2662-3508		
專技人員	姓名	吳坤龍	電話	0932349805
	證書字號	消士證字第3050號		
消防安全設備檢查表		附件類別	檢附資料	
消防安全設備種類及數量表		委託書	委託書	
滅火器檢查表		使用執照	使照	
室內消防栓設備檢查表 公設		平面圖	110平面圖	
自動撒水設備檢查表				
火警自動警報設備檢查表(附表一)				
火警自動警報設備檢查表 B1F排煙撒水				
火警自動警報設備檢查表 公設				
火警自動警報設備檢查表 智慧財產局(B1F火警)				
緊急廣播設備檢查表 公設				
緊急廣播設備檢查表 智慧財產局(B1F)				
標示設備檢查表				
避難器具檢查表				
緊急照明設備檢查表				
緊急照明設備檢查表(附表:照明燈)				
排煙設備檢查表 室內排煙				
緊急電源插座檢查表				
配線檢查表				

# 消防安全設備改善計畫書

預定完成期限：2021/08/20

## 【滅火器檢查表】

註1:滅火器即期及過期10具(B1F\*5. 7F\*5)

## 【自動撒水設備檢查表】

註1:撒水泵浦主泵開關位於"停"

註2:撒水集熱板變形1組(B1F)

## 【火警自動警報設備檢查表 B1F排煙撒水】

註1:總機預備電源蓄電不足

## 【火警自動警報設備檢查表 公設】

註:B1F大樓偵煙探測器多數為老舊或測試慢動作，建議更新

註1:火警標示燈故障2只(B1F\*2)

註2:偵煙探測器故障8只(B1F\*8)

## 【火警自動警報設備檢查表 智慧財產局(B1F火警)】

註1:偵煙探測器故障5只(B1F\*5)

註2:火警鈴故障1只(B1F)

## 【緊急廣播設備檢查表 智慧財產局(B1F)】

註1:揚聲器包覆遮蔽2處(B1F\*2)

## 【標示設備檢查表】

註1:避難方向燈故障3台(B1F\*3)

註2:出口標示燈故障1台(B1F)

## 【緊急照明設備檢查表】

註1:緊急照明燈故障7台(B1F\*6. 7F)

## 【排煙設備檢查表 室內排煙】

註1:閘門未關閉1處(B1F)

消防安全設備種類及數量表

設備種類(數量)樓層	12號B1F	16號7F	18號7F-1	266、268號B 4F															
乾粉滅火器	116	8	8																
消防幫浦																			
室內消防栓	14	1	1																
測試用出水口																			
室外消防栓																			
撒水頭																			
蜂鳴器	5																		
自動警報逆止閥	5																		
末端查驗閥	5																		
撒水送水口																			
泡沫原液槽																			
比例混合器																			
一齊開放閥	50																		
泡沫噴頭																			
感知撒水頭																			
泡沫消防栓箱																			
火警受信總機	2																		
手動報警機	14	1	1																
探測器	172	15	19																
緊急廣播主機	1																		
揚聲器	14	1	1																
出口標示燈	20	1	2																
避難方向指示燈	40																		
緊急照明燈	90	4	3																
緩降機	3																		
避難器具標示牌	3																		
連結送水口																			
水帶箱																			
排煙機	5																		
排煙口	5																		
啟動裝置																			
緊急電源插座																			
發電機				1															

滅 火 器 檢 查 表

檢修項目		檢修結果						處置措施	
		滅火器的種別					判定		不良狀況
		乾粉	泡沫	CO2	海龍	水			
外 觀 檢 查									
設置狀況	設置數量	○					○		
	設置場所	○					○		
	設置間隔	○					○		
	適用性	○					○		
標 示		X					X	註1	
滅火器	本體容器	○					○		
	安全插梢	○					○		
	壓把(壓板)	○					○		
	護蓋(加壓式)	/					/		
	皮管	○					○		
	噴嘴等	○					○		
	壓力指示計	○					○		
	壓力調整器 (輪架型)	/					/		
	安全閥	/					/		
	保持裝置 (掛勾或放置箱)	○					○		
	車輪(輪架型)	/					/		
氣體導入管 (輪架型)	/					/			
性 能 檢 查									
本體容 器內筒	本體容器	/					/		
	內 筒	/					/		
	液面指示	/					/		
滅火藥 劑	性狀	/					/		
	滅火藥劑量	/					/		
加壓用氣體容器		/					/		
壓把(壓板)		/					/		
皮管		/					/		
開閉式噴嘴等		/					/		
壓力指示計		/					/		
壓力調整器 (輪架型)		/					/		
安全閥		/					/		
封 板		/					/		
墊 圈		/					/		

	虹吸管及氣體導入管	/				/			
	過濾網	/				/			
	放射能力	/				/			
備註	※滅火器葯劑有效日:111.7.30 註1:滅火器即期及過期10具(B1F*5.7F*5)								
檢查器材	機器名稱	型式	校正年月日	製造廠商	機器名稱	型式	校正年月日	製造廠商	
	內視鏡	A7012-T		日本製					
	量秤	HL-30		義清衡器廠					
	樓層	場所	器具種類名稱	設置數量	檢修數量	合格數量	放射能力 測試數量	要修理數目	廢棄數量
外觀 檢查	B1F、7F	智慧財產局	乾粉滅火器	116	116	106	/	10	
	B1F、7F	智慧財產局	CO2滅火器	16	16	16	/	0	
性能 檢查									



室內消防栓檢查表								
檢修設備名稱	幫浦	製造廠：	九如牌		電動機	製造廠：	大同牌	
		型號：	XA-50264-230			型號：	BBFC	
檢修項目		檢修結果				處置措施		
		種別、內容等情形	判定	不良狀況				
外觀檢查								
水源	蓄水池		類別RC造地下蓄水池	○				
	水量		約100m <sup>3</sup>	○				
	水位計、壓力計			/				
	閥類			/				
電動機	控制盤	周圍狀況	B4F泵浦室	○				
		外形	直立式	○				
	電壓表		380V	○				
	各開關		NFB, MS, PB	○				
	標示			○				
	預備品等		保險絲, 燈泡	○				
啟動裝置	直接操作部	周圍狀況	控制盤	○				
		外形	按鈕式	○				
	遠隔操作部	周圍狀況		/				
		外形		/				
啟動用水壓開關裝置	壓力開關	設定9kgf/cm <sup>2</sup> 動作7kgf/cm <sup>2</sup>	○					
	壓力槽	6.5kgf/cm <sup>2</sup>	○					
加壓送水裝置		100A*300L/min*90m*40HP	○					
呼水裝置	呼水槽	100L	○					
	閥類	止水閥*1 逆止閥*1	○					
配管		主閥(開)	○					
消防栓箱等	消防栓箱	周圍狀況		○				
		外形	埋入型	○				
	水帶瞄子	第一種消防栓		/				
		第二種消防栓		○				
	消防栓開關閥			○				
	啟動表示燈		專用	○				
屋頂測試出水口			○					
性能檢查								
水源	水質		自來水	○				
	給水裝置		浮球方式	○				
	閥類			/				
	水位計、壓力表			/				

電動機控制裝置	各開關	NFB-3P 100A	○		
	保險絲	操作迴路2A	○		
	繼電器	MS S-C50L	○		
	表示燈	25mm	○		
	結線接續		○		
	接 地	第三種接地	○		
啟動裝置	啟動操作部		○		
	水壓開關裝置	設定9kgf/cm <sup>2</sup> 動作7kgf/cm <sup>2</sup>	○		
加壓送水裝置	電動機	回轉軸	3540rpm	○	
		軸承部	黃油潤滑(滾珠式)	○	
		軸接頭	聯軸式	○	
		本 體	三相誘導鼠籠式	○	
	幫浦	回轉軸	3540rpm	○	
		軸承部	黃油潤滑(滾珠式)	○	
		底 部		○	
		連成表、壓力表	連-0.5mmHg 壓9kgf/cm <sup>2</sup>	○	
		性 能	300L/min 9kgf/cm <sup>2</sup>	○	
		重力水箱方式		/	
		壓力水箱方式		/	
	減壓措施		/		
呼水裝置	閥類	給水管(開)呼水管(開)	○		
	自動給水裝置	浮球方式20A	○		
	減水警報裝置	浮筒式 蜂鳴器	○		
	底 閥	主閥100A	○		
配管	閥類	主閥(開)	○		
	過濾裝置		/		
	排 放 管	15A 限流孔	○		
消防栓箱等	水帶 瞄子	第一種消防栓	/		
		水帶水壓試驗 (限第一種)	/		
		第二種消防栓	○		
	消防栓開關閥		○		
	屋頂測試出水口		○		
	耐 震 措 施	防震軟管位於泵浦出水側	○		
綜 合 檢 查					
幫浦方式	啟動性能	加壓送水裝置	5秒	○	
		表示、警報等		○	
		運轉電流		○	
		運轉狀況		○	
	放水壓力	2.5 kgf/cm <sup>2</sup>	○		
	放水量	195 L/cm <sup>2</sup>	○		

重力水箱 方式	放水壓力		/					
	放水量		/					
備註	※現場消防栓屬第二種消防栓設備							
檢 查 器 材	機器名稱	型式	校正年月日	製造廠商	機器名稱	型式	校正年月日	製造廠商
	比托計	IP-200K		FHIKL	相序計	VC850		中國科技儀器
	三用電表	DE-3102		得益工業	電流錶	DE-3102		得益工業
	絕緣電阻計	TES-1600		泰仕電子				

自動撒水設備檢查表

檢修設備名稱		幫浦		製造廠：川源牌		電動機		製造廠：大同牌		
				型號：AF-3150-150				型號：BBFC		
檢修項目		檢修結果						處置措施		
		種別、內容等情形			判定	不良狀況				
外觀檢查										
水源	蓄水池		RC地下蓄水池			○				
	水量		100m <sup>3</sup>			○				
	水位計、壓力計					/				
	閥類					/				
電動機	控制盤	周圍狀況	B4F泵浦室			○				
		外形	直立式			○				
	電壓表		380V			○				
	各開關		NFB, MS, PB			X	註1			
	標示					○				
	預備品等		保險絲			○				
啟動裝置	手動啟動	周圍狀況	控制盤			○				
		外形	按鈕式			○				
	自動啟動	水壓開關裝置	壓力開關	主:4kgf/cm <sup>2</sup> 輔:5kgf/cm <sup>2</sup>			○			
			壓力水槽	6 kgf/cm <sup>2</sup>			○			
		火警感知裝置	探測器				/			
		密閉式撒水頭				○				
加壓送水裝置		150A*2700L/min*157m*150HP			○					
呼水裝置		呼水槽	100公升			○				
		閥類	止水閥x1 逆止閥x1			○				
配管		外形	主管(開) 試驗配管(開)			○				
		標示				○				
送水口		周圍狀況	地面層			○				
		外形	雙口埋入式			○				
撒水頭		外形	外露式			○				
			感熱及撒水分佈障礙				X	註2		
			未警戒部份				○			
自動警報逆止閥		閥本體				○				
			延遲裝置				/			
			壓力開關	3 kgf/cm <sup>2</sup>			○			
一齊開放閥(含電磁閥)					/					

輔助撒水栓等	輔助撒水栓箱	周圍狀況		/	
		外形		/	
	皮管、瞄子			/	
	消防栓開關閥			/	
	標示燈			/	
	使用標示			/	
性 能 檢 查					
水源	水 質		自來水	○	
	給水裝置		浮球方式	○	
	閥 類			/	
	水位計、壓力表			/	
電動機控制裝置	各 開 關		NFB-3P 400A	X	註1
	保 險 絲		控制迴路2A	○	
	繼 電 器		MS S-C150L	○	
	表 示 燈		25mm	○	
	結線接續			○	
	接 地		第三種接地	○	
啟動裝置	手動啟動裝置			/	
	自動啟動裝置	水壓開關裝置	動作壓力:主4kgf/cm <sup>2</sup> 輔5kgf/cm <sup>2</sup>	○	
		火警感知裝置		/	
加壓送水裝置	幫浦方式	電動機	回轉軸	3545rpm	○
			軸承部	黃油潤滑(滾珠式)	○
			軸接頭	聯軸式	○
			本 體	三相鼠籠誘導式	○
	幫浦	幫浦	回轉軸	3545rpm	○
			軸承部	黃油潤滑(滾珠式)	○
			底 部		○
			連成表、壓力表	連:-0.5mmHG 壓15kgf/cm <sup>2</sup>	○
	性 能		2700L/min 15 kgf/cm <sup>2</sup>	○	
	重力水箱方式			/	
	壓力水箱方式			/	
減壓措施			/		
呼水裝置	閥 類		給水管(開),呼水管(開)	○	
	自動給水裝置		浮球方式	○	
	減水警報裝置		浮筒式、蜂鳴器	○	
	底 閥		主閥150A	○	
配管	閥類		主閥(開)	○	
	過濾裝置			/	
	排放管		15A 限流孔	○	
	流水檢知裝置			/	
送 水 口		65A快速接頭	○		

自動警報逆止閥等	閥本體			○			
	延遲裝置			/			
	壓力開關			○			
	音響警報裝置		蜂鳴器	○			
	減壓警報裝置			/			
一齊開放閥(含電磁閥)				/			
輔助撒水栓箱等	皮管及瞄子			/			
	消防栓開關閥			/			
耐震措施		防震軟管位於泵浦吐出側		○			
綜 合 檢 查							
密閉式撒水設備	幫浦方式	啟動性能	加壓送水裝置	5秒	○		
			表示、警報等		○		
			運轉電流	185A	○		
			運轉狀況		○		
	放水壓力			○			
	重力水箱方式	表示警報等			/		
放水壓力			/				
開放式撒水設備	幫浦方式	啟動性能	加壓送水裝置		/		
			表示、警報等		/		
			運轉電流		/		
			運轉狀況		/		
	一齊開放閥			/			
	重力水箱方式	表示警報等			/		
一齊開放閥			/				
輔助撒水栓	幫浦方式	啟動性能	加壓送水裝置		/		
			表示、警報等		/		
			運轉電流		/		
			運轉狀況		/		
	放水壓力			/			
	放水量			/			
	重力水箱方式	表示警報等			/		
		放水壓力			/		
放水量			/				
操作性				/			
備註	註1:撒水泵浦主泵開關位於"停"						
	註2:撒水集熱板變形1組(B1F)						

檢 查 器 材	機器名稱	型式	校正年月日	製造廠商	機器名稱	型式	校正年月日	製造廠商
	比托計	KS	87.7	崖本產				

火警自動警報設備(附表一)

防護區域		探測器												地區音響裝置	手動報警機	檢查結果				
回路編號	名稱	差動式			定溫式		偵煙式						火焰式探測器				熱複合式局限型	熱煙複合式局限型	煙複合局限型	多信號式探測器
		局限型	分佈型		局限型	線型	局限型		分離型											
			空氣管式	熱半導體式			熱電偶式	離子式	光電式	光電式	非蓄積	蓄積								
						非蓄積	蓄積	非蓄積	蓄積	非蓄積	蓄積									
	B1F							172									14	14	X	
	16號7F	15															1	1	○	
	18號7F之1	19															1	1	○	
備註																				



B1F排煙撤水

火警自動警報設備檢查表

檢修設備名稱		火警受信總機		製造廠：	昌龍		
				型號：	CL-9600 P型1級	標準檢驗局合格號碼：	
檢修項目		檢修結果					處置措施
		種別、內容等情形		判定	不良狀況		
外觀檢查							
預備電源、緊急電源 (內藏型)	外形	鉛蓄型		○			
	標示	24V1.2Ahx1		○			
受信總機等	周圍狀況		B1F辦公室	○			
	外形		壁掛式	○			
	表示裝置		10/10L	○			
	電壓表		DC24V	○			
	開關			○			
	標示			○			
	預備零件		保險絲	○			
探測器	外形			○			
	警戒狀況	未警戒部分		○			
		感知區域			○		
		適應性			○		
性能障礙			○				
手動報警機	周圍狀況			/			
	外形			/			
標示燈				/			
音響裝置	外形			/			
	裝置狀態			/			
性能檢查							
預備電源 緊急電源 (內藏型)	端子電壓		DC24V	X	註1		
	切換裝置			○			
	充電裝置			○			
	結線接續			○			
受信機及中繼器	開關類			○			
	保險絲		3A、5A、10A	○			
	繼電器			○			
	表示燈			○			
	通話裝置			/			
	結線接續			○			
	接地		第三種接地	○			
	附屬裝置		移報廣播	○			
	火災表示			○			
回路導通			○				

探測器	感熱式	局限型	差動式		/			
			定溫式		/			
			補償式		/			
		分佈型	空氣管式		/			
			熱電偶式		/			
			熱半導體式		/			
	定溫式線型			/				
	偵煙式	局限型	離子式		/			
			光電式		○			
		光電式分離型			/			
火焰式探測器			/					
多信號探測器			/					
手動報警機			/					
音響裝置	音量等			/				
	鳴動方式			/				
蓄積性能			○					
二信號性能			/					
綜 合 檢 查								
同時動作				X	註1			
偵煙式探測器之感度		28~72uA		○				
地區音響裝置之音壓				/				
綜合動作				X	註1			
備註	註1:總機預備電源蓄電不足							
檢查器材	機器名稱	型式	校正年月日	製造廠商	機器名稱	型式	校正年月日	製造廠商
	加熱試驗器	HK-3		東京保安協會	噪音計	SL-4001		
	加煙試驗器	HKS-A		東京保安協會	煙感度試驗	TSA-C100		
	三用電表	DH-456						

火警自動警報設備檢查表

檢修設備名稱	火警受信總機	製造廠：昌龍	型號：CL-9600	標準檢驗局合格號碼：	CL-F104197
檢修項目		檢修結果			處置措施
		種別、內容等情形	判定	不良狀況	
外觀檢查					
預備電源、緊急電源 (內藏型)	外形	鉛蓄型	○		
	標示	12V7Ahx2	○		
受信總機等	周圍狀況	位於1F管理中心	○		
	外形	機櫃型	○		
	表示裝置	火警215/240泡沫11/15撒水16/20排煙18/20	○		
	電壓表	DC25V	○		
	開關		○		
	標示		○		
	預備零件	保險絲	○		
探測器	外形		○		
	警戒狀況	未警戒部分		○	
		感知區域		○	
		適應性		○	
		性能障礙		○	
手動警報機	周圍狀況	位於室內消防栓箱上	○		
	外形	P型1級	○		
標示燈		DC24V 燈泡式	X	註1	
音響裝置	外形	警鈴	○		
	裝置狀態	位於綜合盤內	○		
性能檢查					
預備電源 緊急電源 (內藏型)	端子電壓	DC24V	○		
	切換裝置		○		
	充電裝置		○		
	結線接續		○		
受信機及中繼器	開關類		○		
	保險絲	3A	○		
	繼電器		○		
	表示燈		○		
	通話裝置		○		
	結線接續		○		
	接地	第三種接地	○		
	附屬裝置		○		
	火災表示		○		
回路導通		○			

探測器	感熱式	局限型	差動式		○			
			定溫式		/			
			補償式		/			
		分佈型	空氣管式		/			
			熱電偶式		/			
			熱半導體式		/			
			定溫式線型		/			
	偵煙式	局限型	離子式		/			
			光電式		X	註.註2		
			光電式分離型		/			
		火焰式探測器		/				
		多信號探測器		/				
		手動報警機		○				
音響裝置		音量等	92~94db		○			
		鳴動方式	一齊		○			
		蓄積性能			/			
		二信號性能			/			
綜 合 檢 查								
		同時動作			X	註1.2		
		偵煙式探測器之感度	60~75uA		○			
		地區音響裝置之音壓	92~94db		○			
		綜合動作			X	註1.2		
備註	<p>※使用大樓231L  註: B1F大樓偵煙探測器多數為老舊或測試慢動作, 建議更新  註1: 火警標示燈故障2只(B1F*2)  註2: 偵煙探測器故障8只(B1F*8)</p>							
檢查器材	機器名稱	型式	校正年月日	製造廠商	機器名稱	型式	校正年月日	製造廠商
	加熱試驗器	HK-3		東京保安協會	噪音計	SL-4001		
	加煙試驗器	HKS-A		東京保安協會	煙感度試驗	TSA-C100		
	三用電表	DH-456						

火警自動警報設備檢查表

檢修設備名稱		火警受信總機		製造廠：	昌龍			
檢修項目		檢修結果			處置措施			
		種別、內容等情形		判定	不良狀況			
外觀檢查								
預備電源、緊急電源 (內藏型)	外形	鉛蓄型		○				
	標示	12V1.2Ahx2		○				
受信總機等	周圍狀況		BIF辦公室	○				
	外形		壁掛式	○				
	表示裝置		火警15L，共15迴路	○				
	電壓表		DC24V	○				
	開關			○				
	標示			○				
	預備零件		保險絲	○				
探測器	外形			○				
	警戒狀況	未警戒部分		○				
		感知區域			○			
		適應性			○			
性能障礙			○					
手動警機	周圍狀況			○				
	外形		P型1級	○				
標示燈		DC24V 燈泡式		○				
音響裝置	外形			○				
	裝置狀態		消防箱內	○				
性能檢查								
預備電源 緊急電源 (內藏型)	端子電壓		DC24V	○				
	切換裝置			○				
	充電裝置			○				
	結線接續			○				
受信機及中繼器	開關類			○				
	保險絲		3A、5A、10A	○				
	繼電器			○				
	表示燈			○				
	通話裝置			○				
	結線接續			○				
	接地		第三種接地	○				
	附屬裝置		移報廣播	○				
	火災表示			○				
回路導通			○					

探測器	感熱式	局限型	差動式		/			
			定溫式		/			
			補償式		/			
		分佈型	空氣管式		/			
			熱電偶式		/			
			熱半導體式		/			
			定溫式線型		/			
	偵煙式	局限型	離子式		/			
			光電式		X	註1		
			光電式分離型		/			
		火焰式探測器		/				
		多信號探測器		/				
		手動報警機		○				
音響裝置		音量等	88~92db	X	註2			
		鳴動方式	分區	○				
		蓄積性能		○				
		二信號性能		/				
綜 合 檢 查								
		同時動作		X	註1.2			
		偵煙式探測器之感度	28~72uA	X	註1			
		地區音響裝置之音壓	88~92db	X	註2			
		綜合動作		X	註1.2			
備註	註1:偵煙探測器故障5只(B1F*5)							
	註2:火警鈴故障1只(B1F)							
檢查器材	機器名稱	型式	校正年月日	製造廠商	機器名稱	型式	校正年月日	製造廠商
	加熱試驗器	HK-3		東京保安協會	噪音計	SL-4001		
	加煙試驗器	HKS-A		東京保安協會	煙感度試驗	TSA-C100		
	三用電表	DH-456						

緊急廣播設備檢查表

檢修設備名稱		操作裝置		製造廠：日聲牌		增幅器		製造廠：日聲牌	
		型號：DV-2000F				型號：MH-500X3			
檢修項目		檢修結果						處置措施	
		種別、內容等情形		判定		不良狀況			
外觀檢查									
緊急電源 (內藏型)	外形			○					
	標示			○					
擴音機、 操作裝置 及遠隔操 作裝置	周圍狀況	1F管理中心		○					
	外形	機櫃型		○					
	電壓表	40V		○					
	開關類	按鈕開關		○					
	保護板			/					
	標示			○					
	預備品	保險絲		○					
啟動裝置	周圍狀況			○					
	外形			○					
揚聲器	外形	壁掛式、嵌頂式		○					
	裝置狀態			○					
表示燈				/					
性能檢查									
緊急電源 (內藏型)	端子電壓	DC23V		○					
	切換裝置			○					
	充電裝置			○					
	結線接續			○					
擴音機、 操作裝置 及遠隔操 作裝置	開關類			○					
	保險絲	8A		○					
	繼電器			○					
	計器類			○					
	標示			○					
	結線接續			○					
	接地	第三種接地		○					
	回路選擇			○					
	<small>二台以上之操作裝置及遠隔操作裝置</small>			/					
	遠隔操作裝置			/					
	緊急廣播切換			○					
	回路短路			○					
	麥克風			○					

啟動裝置	手動按鈕裝置		○					
	緊急電話		/					
	與火警警報設備之連動		○					
揚聲器	音量等	92~94db	○					
	鳴動方式	一齊	○					
	音量調整器		/					
綜 合 檢 查								
	揚聲器之音壓	92~94db	○					
	綜合動作		○					
備註								
檢查器材	機器名稱	型式	校正年月日	製造廠商	機器名稱	型式	校正年月日	製造廠商
	絕緣電阻計	TES-1600		泰仕電子				
	噪音計	SL-4001		LOTRON				



緊急廣播設備檢查表						
檢修設備名稱	操作裝置	製造廠：	日聲牌		增幅器	
		型號：	DV-2000F			製造廠：
		型號：	DV-2000F		型號：	DV-2000F
檢修項目		檢修結果			處置措施	
		種別、內容等情形	判定	不良狀況		
外觀檢查						
緊急電源 (內藏型)	外形		○			
	標示		○			
擴音機、 操作裝置 及遠隔操 作裝置	周圍狀況	1F辦公室	○			
	外形	機櫃型	○			
	電壓表	40V	○			
	開關類	按鈕開關	○			
	保護板		○			
	標示		○			
	預備品	保險絲	○			
啟動裝置	周圍狀況	位於主機上	○			
	外 形	按鈕式	○			
揚 聲 器	外 形	壁掛式/嵌入式	X	註1		
	裝置狀態		○			
表 示 燈			/			
性 能 檢 查						
緊急電源 (內藏型)	端子電壓	DC25V	○			
	切換裝置		○			
	充電裝置		○			
	結線接續		○			
擴音機、 操作裝置 及遠隔操 作裝置	開關類		○			
	保險絲	2A	○			
	繼電器		○			
	計器類		○			
	標示		○			
	結線接續		○			
	接地	第三種接地	○			
	回路選擇		○			
	二台以上之操作裝置及遠隔操作裝置		/			
	遠隔操作裝置		/			
	緊急廣播切換		/			
	回路短路		○			
麥克風		○				

啟動裝置	手動按鈕裝置		○					
	緊急電話		/					
	與火警警報設備之連動		○					
揚聲器	音量等	90-92db	○					
	鳴動方式	一齊	○					
	音量調整器		/					
綜 合 檢 查								
	揚聲器之音壓	90-92db	○					
	綜合動作		○					
備註	註1:揚聲器包覆遮蔽2處(B1F*2)							
檢查器材	機器名稱	型式	校正年月日	製造廠商	機器名稱	型式	校正年月日	製造廠商
	絕緣電阻計	TES-1600		泰仕電子				
	噪音計	SL-4001		LORTRON				

標示設備檢查表

檢修項目		檢修結果					處置措施	
		避難口	走廊	通道	判定	不良狀況		
外觀檢查								
指示標示燈	緊急電源	外形	○		○	○		
		標示	○		○	○		
	外箱標示面	外形	○		○	○		
		辨識障礙	○		○	○		
	光源		○		○	○		
	信號裝置	外形	/		/	/		
結線接續		/		/	/			
避難指標	外形		/		/	/		
	辨識障礙		/		/	/		
	採光		/		/	/		
性能檢查								
光源		X		X	X	註1.2		
檢查開關		○		○	○			
保險絲類		○		○	○			
結線接續		○		○	○			
緊急電源		X		X	X	註1.2		
信號裝置		/			/			
備註	註1:避難方向燈故障3台(B1F*3)							
	註2:出口標示燈故障1台(B1F)							
檢查器材	機器名稱	型式	校正年月日	製造廠商	機器名稱	型式	校正年月日	製造廠商
	照度計	TES-1330		泰仕電子				
	三用電表	YH-1100		BROTHER				

避難器具檢查表

避難器具類別		<input type="checkbox"/> 滑臺處 <input checked="" type="checkbox"/> 避難梯3具 <input type="checkbox"/> 避難橋處 <input type="checkbox"/> 救助袋具 <input type="checkbox"/> 緩降機具 <input type="checkbox"/> 避難繩索處 <input type="checkbox"/> 滑杆處 <input type="checkbox"/> 其他具						
設置樓層		B1F						
設置位置		走道						
檢修項目		檢修結果				處置措施		
		種別、內容等情形		判定	不良狀況			
外觀檢查								
周圍狀況	設置地點	走道		○				
	操作面積			○				
	開口部			○				
	下降空間			/				
	避難空地			○				
標示				○				
性能檢查								
器具本體				○				
支固器具(固定架)及固定部				○				
收藏狀況				○				
綜合檢查								
下降檢查				/				
收藏檢查				○				
其他				○				
備註								
檢查器材	機器名稱	型式	校正年月日	製造廠商	機器名稱	型式	校正年月日	製造廠商
	扭力扳手	1800DBS3-S		株式會社東日製作所				

緊急照明設備檢查表

檢修項目		檢修結果			處置措施			
		種別、內容等情形	判定	不良狀況				
外觀檢查								
緊急電源			○					
緊急照明燈	外形		○					
	照明障礙		○					
光源			○					
性能檢查								
照度			X	註1				
檢查開關			○					
保險絲類			/					
結線接續			○					
緊急電源			X	註1				
備註	註1: 緊急照明燈故障7台(B1F*6.7F)							
檢查器材	機器名稱	型式	校正年月日	製造廠商	機器名稱	型式	校正年月日	製造廠商
	照度計	TES-1330		泰仕電子				

照明燈(附表一)

樓層別	區域別	場所名稱	測定位置	光源種類	照度
B1F	倉庫	智慧財產局	NO. 2	LED	0 lux
B1F	倉庫	智慧財產局	NO. 4	LED	0 lux
B1F	倉庫	智慧財產局	NO. 6	LED	0 lux
B1F	倉庫	智慧財產局	NO. 8	LED	0 lux
B1F	倉庫	智慧財產局	NO. 10	LED	0 lux
B1F	倉庫	智慧財產局	NO. 12	LED	0 lux
B1F	倉庫	智慧財產局	NO. 14	LED	2.4 lux
B1F	倉庫	智慧財產局	NO. 16	LED	2.6 lux
7F	倉庫	智慧財產局	NO. Q	LED	0 lux
					lux
					lux
					lux
					lux
					lux
					lux
					lux
					lux
					lux
					lux
					lux
					lux
					lux
					lux
					lux
					lux
					lux
					lux

備註	
----	--

室內排煙

排煙設備檢查表

檢修項目		檢修結果			處置措施	
		種別、內容等情形	判定	不良狀況		
外觀檢查						
排煙區劃 防煙垂壁	固定式			○		
	移動式			/		
排煙口		6只		○		
風管		鐵皮包覆不燃材料		○		
電動機的控制裝置	控制盤	周圍狀況		○		
		外形	壁掛式	○		
	電壓表			/		
	各開關		NFB, MS, PB		○	
	標示				○	
	預備品等				○	
	自動啟動裝置		偵煙探測器		○	
啟動裝置	手動操作箱	周圍狀況		○		
		外形	按鈕式	○		
	操作桿等			/		
排煙機				○		
排煙口				X	註1	
性能檢查						
排煙區劃垂壁				○		
排煙口				X	註1	
風管	支撐固定			○		
	防火閘門			/		
	接續部			○		
電動機控制裝置	各開關			○		
	保險絲			○		
	繼電器			○		
	表示燈			○		
	結線接續			○		
	接地			○		
啟動裝置	自動啟動裝置		偵煙探測器		○	
	手動啟動裝置				○	
排煙機	電動機	回轉軸		○		
		軸承部		○		
		動力傳達裝置		○		
		本體	三相感應電動機		○	
	回轉葉片	回轉軸			○	
		軸承部			○	

綜 合 檢 查								
啟動狀況	手動啟動、自動啟動		○					
運轉電流			○					
運轉狀況			○					
回轉方向			○					
備註	註1: 閘門未關閉1處(BIF)							
	位置	平均風速	總風量					
	辦公室	28.06m/s	227.28m <sup>3</sup> /min					
	專利2	32.1m/s	260.01m <sup>3</sup> /min					
檢 查 器 材	機器名稱	型式	校正年月日	製造廠商	機器名稱	型式	校正年月日	製造廠商
	風速計	AK666						
	三用電表	DMM-93B		台製				
	電流表			台製				



緊急電源插座檢查表

檢修項目		檢修結果			處置措施			
		種別、內容等情形	判定	不良狀況				
外觀檢查								
保護箱	周圍狀況		○					
	外形		○					
插座連接器			○					
開關器			/					
表示燈			/					
性能檢查								
插座			○					
開關器			/					
端子電壓	單相	110V±5%	○					
	三相	220V±5%	○					
回轉相位			○					
備註								
檢查器材	機器名稱	型式	校正年月日	製造廠商	機器名稱	型式	校正年月日	製造廠商
	相序計	VC850		中國科技儀器				
	三用電流	DE-3102		得益工業				

配線檢查表

消防安全設備種類	<input checked="" type="checkbox"/> 室內消防栓設備	<input type="checkbox"/> 室外消防栓設備	<input checked="" type="checkbox"/> 自動撒水設備
	<input type="checkbox"/> 水霧滅火設備	<input type="checkbox"/> 泡沫滅火設備	<input type="checkbox"/> 冷卻撒水設備
	<input type="checkbox"/> 射水設備	<input type="checkbox"/> 二氧化碳滅火設備	<input type="checkbox"/> 乾粉滅火設備
	<input checked="" type="checkbox"/> 火警自動警報設備	<input type="checkbox"/> 瓦斯漏氣火警自動警報設備	
	<input checked="" type="checkbox"/> 緊急廣播設備	<input checked="" type="checkbox"/> 標示設備	<input checked="" type="checkbox"/> 緊急照明設備
	<input type="checkbox"/> 連結送水管	<input type="checkbox"/> 消防專用蓄水池	<input checked="" type="checkbox"/> 排煙設備
	<input checked="" type="checkbox"/> 緊急電源插座	<input type="checkbox"/> 無線電通信輔助設備	

檢修項目	檢修結果			處置措施
	種別、內容等情形	判定	不良狀況	

外觀檢查

專用回路		○		
開關器、斷路器等		○		
保險絲等		○		
耐燃耐熱保護		○		

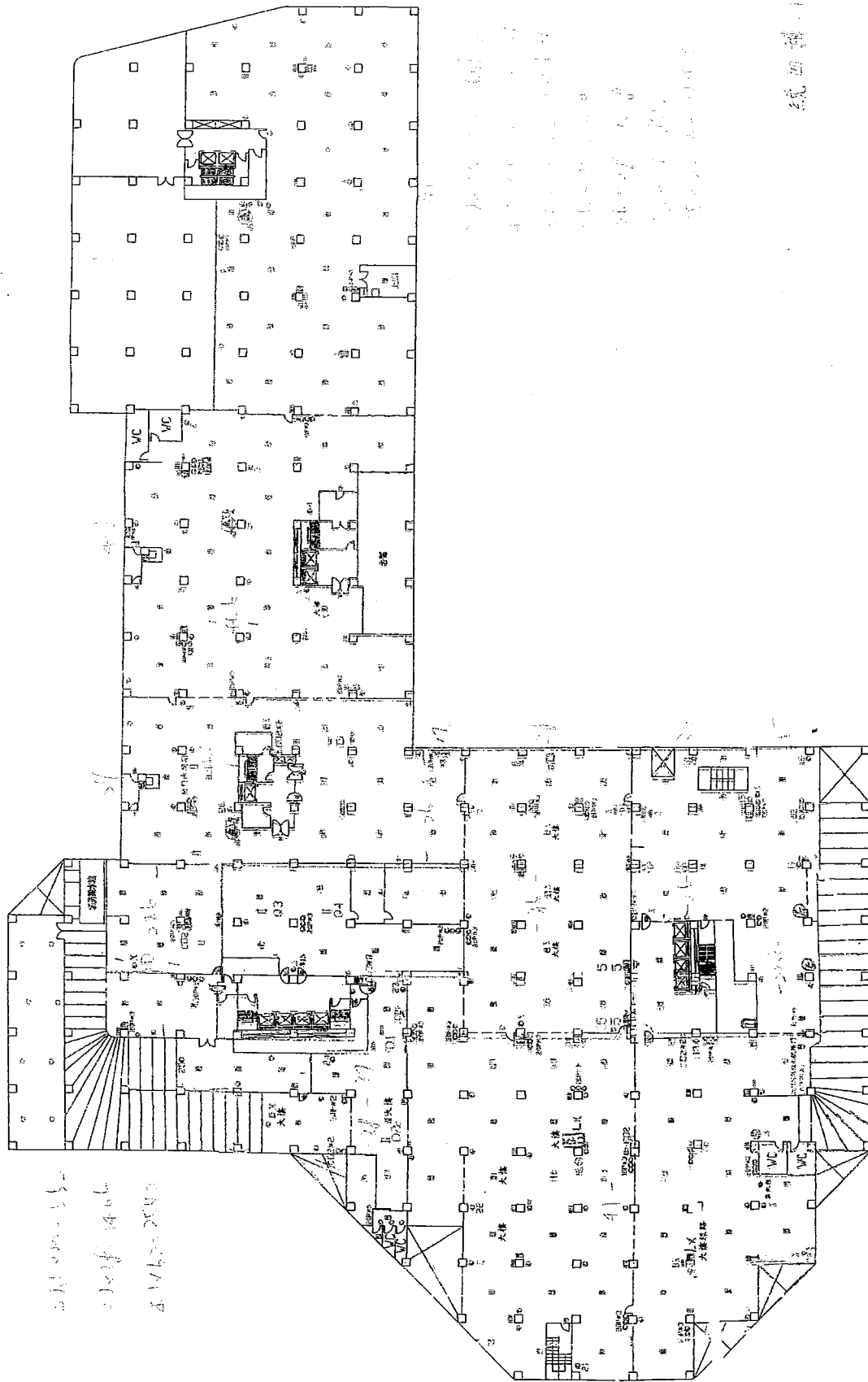
性能檢查

絕緣電阻值	電源回路		○	註	
	操作回路		○	註	
	表示燈回路		○	註	
	警報回路		○	註	

※專用迴路不明及窒礙難行或有致電子設備產生損壞者，不便檢測  
(依照內政部消防署：消署預字第1060500728號函示辦理)

備註

檢查器材	機器名稱	型式	校正年月日	製造廠商	機器名稱	型式	校正年月日	製造廠商



系统图

消防报警系统图

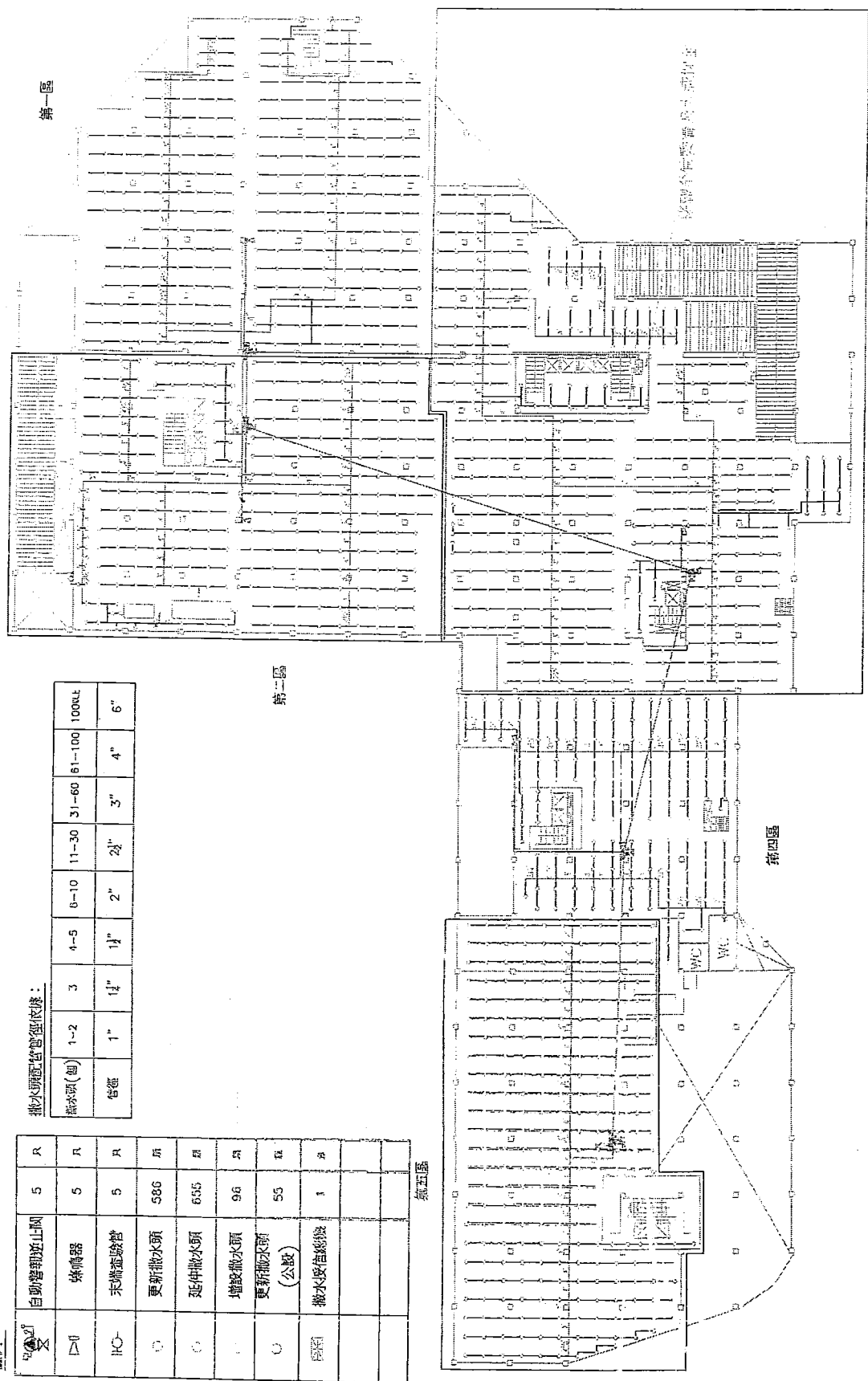
项目名称 Project 消防报警系统图	设计单位 消防报警系统图	设计日期 消防报警系统图	设计人 消防报警系统图	审核人 消防报警系统图	批准人 消防报警系统图	表正章 表报报 表增设
图名 Title 消防报警系统图	比例 Legend	报警主机 Alarm Control Panel	探测器 Detector	手动报警按钮 Manual Alarm Button	声光报警器 Audible and Visible Alarm	消防电话插孔 Fire Telephone Socket
消防电话插孔 Fire Telephone Socket	火灾报警控制盘 Fire Alarm Control Panel	火灾探测器 Fire Detector	疏散指示标志 Evacuation Sign	消防电话插孔 Fire Telephone Socket	消防电话插孔 Fire Telephone Socket	消防电话插孔 Fire Telephone Socket
火灾报警控制盘 Fire Alarm Control Panel	火灾探测器 Fire Detector	火灾探测器 Fire Detector	疏散指示标志 Evacuation Sign	消防电话插孔 Fire Telephone Socket	消防电话插孔 Fire Telephone Socket	消防电话插孔 Fire Telephone Socket
火灾探测器 Fire Detector	火灾探测器 Fire Detector	火灾探测器 Fire Detector	疏散指示标志 Evacuation Sign	消防电话插孔 Fire Telephone Socket	消防电话插孔 Fire Telephone Socket	消防电话插孔 Fire Telephone Socket
火灾探测器 Fire Detector	火灾探测器 Fire Detector	火灾探测器 Fire Detector	疏散指示标志 Evacuation Sign	消防电话插孔 Fire Telephone Socket	消防电话插孔 Fire Telephone Socket	消防电话插孔 Fire Telephone Socket
火灾探测器 Fire Detector	火灾探测器 Fire Detector	火灾探测器 Fire Detector	疏散指示标志 Evacuation Sign	消防电话插孔 Fire Telephone Socket	消防电话插孔 Fire Telephone Socket	消防电话插孔 Fire Telephone Socket

圖例:

	自動停閉止閥	5	R
	警鳴器	5	R
	末端蓋管	5	R
	更新散水頭	500	項
	延伸散水頭	655	項
	增設散水頭	9.6	項
	更新散水頭 (公設)	55	項
	散水度信器	1	項

散水頭區管徑底線:

散水頭(個)	1-2	3	4-5	6-10	11-30	31-60	61-100	100以上
管徑	1"	1 1/4"	2"	2 1/2"	3"	4"	4"	6"



第三區

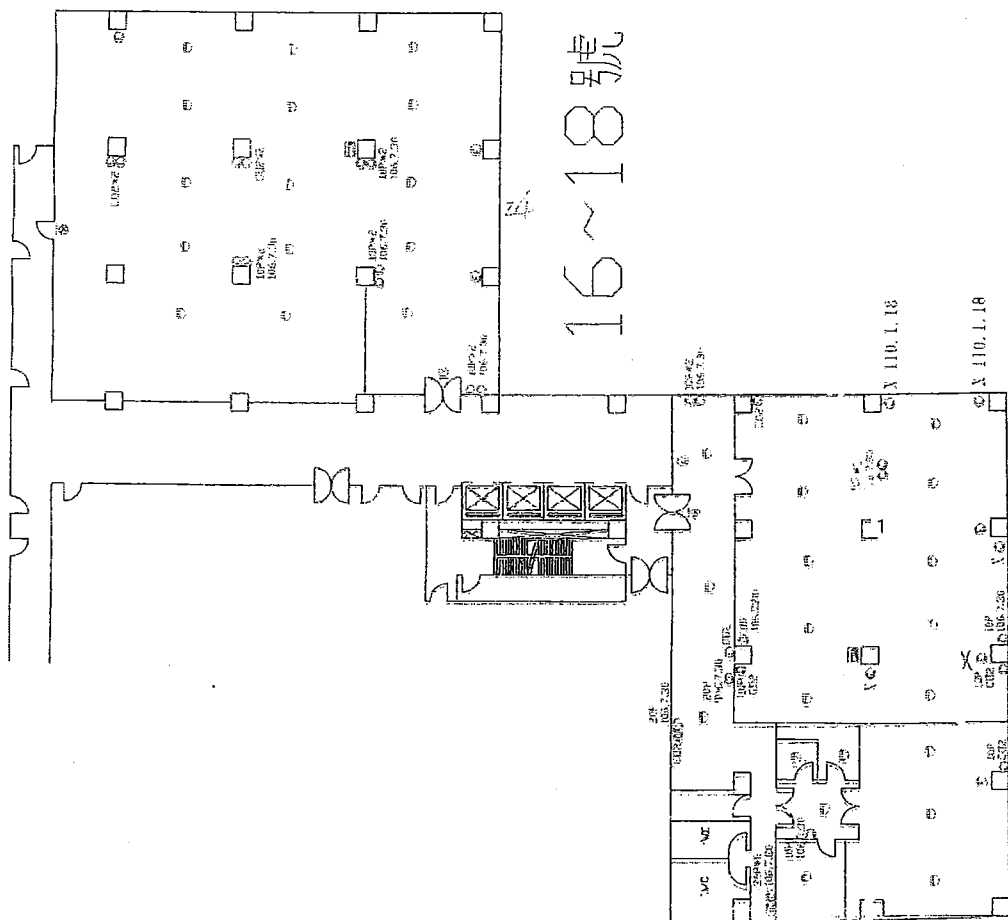
第四區

第五區

修改 REVISION	日期 DATE	說明 DESCRIPTION	設計 APPROVED BY	繪圖 DRAWN BY	校核 CHECKED BY	設計 NO. SCALE	校核 APPROVED BY	日期 DATE
安建消防工程有限公司 TEL: (02)2243-3881 FAX: (02)2244-3075			經濟部智慧財產局-深坑第二辦公室 消防散水設備平面圖-地下一層			圖號 DRAWING NO.	圖號 SHEET NO.	圖號 JOB NO.

7F

16~18號



7F之1

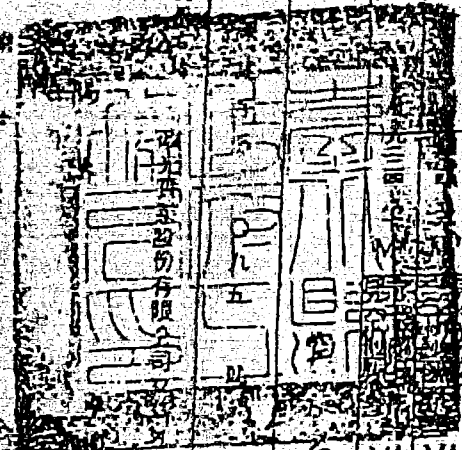
場所名稱 Project	臺灣郵政總局 16號7F-18號(正北)		圖例 Legend	<input checked="" type="checkbox"/> 手提式滅火器 ABC Chemical Extinguisher <input type="checkbox"/> 應急逃生器具 Escape Equipment Sign Light <input checked="" type="checkbox"/> 所有消防設備 Distribution of Alarm Panel <input checked="" type="checkbox"/> 應急式照明燈 Rate of Rise Detector	<input type="checkbox"/> 避難器具 Escape Equipment <input checked="" type="checkbox"/> 乾粉滅火器 ABC Chemical Extinguisher <input type="checkbox"/> 應急式探測器 Rate of Rise Detector <input type="checkbox"/> 應急式探測器 Rate of Rise Detector	<input checked="" type="checkbox"/> 應急式探測器 Smoke Detector <input checked="" type="checkbox"/> 緊急出口燈 Emergency Light <input checked="" type="checkbox"/> 出口標示燈 Exit Sign Light <input type="checkbox"/> 避難方有指示燈 Escape Sign Light	<input checked="" type="checkbox"/> 本廠業類別 Terminal Test Device <input checked="" type="checkbox"/> 自動音響阻止器 Check Voice <input checked="" type="checkbox"/> 緊急電源供應 Emergency Power <input type="checkbox"/> 排煙門 Smoke Extracting Gate	備註 Section	<input checked="" type="checkbox"/> 表增加 表增加 表增加
圖名 Title	臺灣郵政總局 16號7F-18號(正北)								
繪圖者	瀚宇資訊工程股份有限公司								

# 臺北縣政府工務局變更使用執照

81 原 使 字 三 〇 六  
(原使用執照字號)

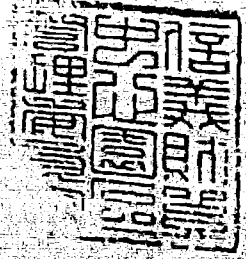
註 之

申請人	姓名		地址	
	改光寶業股份有限公司 及其代理人：林賢福		中和市景平路 622 號 7 樓	
	住 址			
使用分區	工 業 區		地上 捌 拾 肆 坪	地下 肆 拾 肆 坪
	R C 造		變 更	
			120 廢 止	
申請地點	地址	萬順里 莊 亞地尾 小莊 (詳後附表)		
	地號	小莊 (詳後附表)		
	其他	地代		
基地面積	其他	一 四 四 五 二 〇 〇 M <sup>2</sup>	法定空地面積	五 二 六 五 〇 〇 M <sup>2</sup>
	竹 樓	一 七 三 〇 〇 M <sup>2</sup>	原有用途	停車場面積
	更 更	五 〇 〇 M <sup>2</sup>	變更用途面積	變更使用面積
變更執照	第一 次 變 更	第一 次 變 更	第一 次 變 更	第一 次 變 更
	第二 次 變 更	第二 次 變 更	第二 次 變 更	第二 次 變 更
	第三 次 變 更	第三 次 變 更	第三 次 變 更	第三 次 變 更
設計人	姓名	白 雲	事務所名稱	白 雲 設 計 所
	地址	白 雲	事務所名稱	白 雲 設 計 所
	事務所名稱	白 雲	事務所名稱	白 雲 設 計 所
房屋建築執照	房屋	房屋	房屋	房屋
	房屋	房屋	房屋	房屋
	房屋	房屋	房屋	房屋



石川工程事務所  
設計人

改光寶業股份有限公司  
代理人：林賢福



10 00 08 11 47