

國外來台註冊概況



註冊件數	產地證明標章	產地團體商標	合計
本國	40	38	78
外國	23	32	55
合計	63	70	133

統計日期：
2025.12.16

商品/服務

米 16	水果 19	酒 11	畜產品、水產品 及加工品 11
茶 28	咖啡 4	其他農產品及 加工品 32	工藝品及其他 12

臺灣產地標章制度

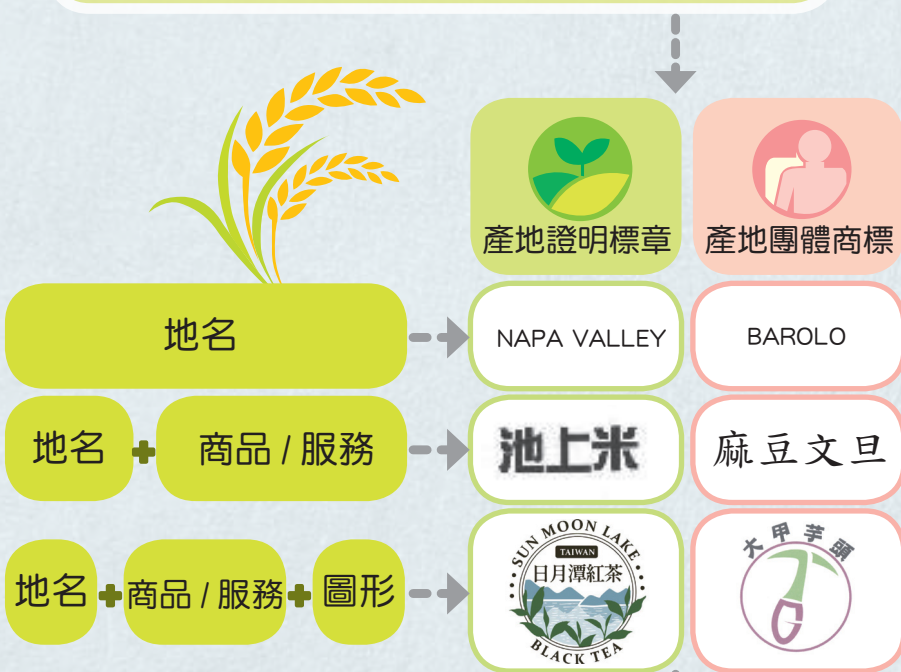
產地證明標章 產地團體商標



產地標章

申請要件

圖樣必須包含特定地理區域名稱



指定證明或使用的商品 / 服務

地理區域的商品 / 服務具有特定品質、聲譽或其他特性

應與該地理環境間具有相當關連性

自然因素

歸因於地理環境的土壤、氣候、風、水質、海拔高度、濕度等

人文因素

與該地傳統或特殊的製造過程、產出方法、製造技術等具有關連

申請程序事項



產地證明標章



產地團體商標

申請人

具有證明他人商品或服務能力的法人、團體或政府機關

具有法人資格的公會、協會或其他團體

具有代表性

外國申請人得檢附以其名義在其原產國受保護的證明文件作為具代表性之事證

具備監督控制標章使用的能力

使用規範書
應記載事項

1. 證明之內容
2. 使用之條件
3. 管理及監督之方式
4. 申請使用該標章之程序事項及爭議解決方式

1. 會員之資格
2. 使用之條件
3. 管理及監督之方式
4. 違反規範之處理規定
5. 該地理區域範圍內之人，其商品或服務及資格符合使用規範書時，應同意其成為會員

使用注意事項

符合使用規範書所定條件之任何人，均得申請標章權人同意後使用，但標章權人本身不得從事所證明商品或服務之業務

符合使用規範書所定條件的會員及權利人本身均得使用

無權禁止他人依既有的商業交易習慣，以誠實信用的方法，表示其商品或服務之產地

申請費

每件新臺幣 5000 元

每類新臺幣 3000 元

註冊費

每件新臺幣 2500 元

每類新臺幣 2500 元

註冊概況

臺灣產地標章



產地證明標章



產地團體商標

桃園市

- 拉拉山高山茶
- 拉拉山水蜜桃

新竹縣

- 北埔膨風茶
- 峨眉東方美人茶
- 五峰桂竹筍

苗栗縣

- 東方美人茶
- 泰安桂竹筍
- 三灣梨
- 銅鑼杭菊
- 公館紅棗
- 公館芋頭

臺北市、新北市

- 文山包種茶
- 北投溫泉湯花
- 宜蘭縣
- 三星米

金門縣

- 酒糟牛
- 酒糟牛肉

澎湖縣

- 澎湖優鮮水產
- 西衛手作麵線

花蓮縣

- 玉里米
- 富里米
- 光復米
- 豐濱米
- 瑞穗天鵝茶
- 鶴岡文旦
- 花蓮大西瓜

臺中市

- 梨山茶
- 霧峰香米
- 大甲芋頭
- 大安蔥

彰化縣

- 竹塘米

南投縣

- 鹿谷凍頂烏龍茶
- 杉林溪茶
- 日月潭紅茶
- 合歡山高冷茶
- 南投市青山茶
- 南投梅
- 國姓咖啡
- 日月潭精品咖啡
- 竹山甘藷

雲林縣

- 西螺濁水米
- 水林番薯
- 斗六文旦
- 古坑咖啡

臺東縣

- 池上米
- 關山米
- 鹿野米
- 長濱米
- 鹿野紅烏龍茶
- 太麻里釋迦
- 南迴四鄉小米

嘉義縣

- 阿里山高山茶
- 臺南市
- 東山咖啡
- 善化胡麻
- 西港胡麻
- 關廟鳳梨
- 麻豆文旦
- 下營文旦
- 玉井芒果
- 官田菱角
- 白河蓮子
- 白河蓮藕粉
- 下營黑豆

高雄市

- 美濃豆
- 美濃野蓮
- 屏東縣
- 恆春米
- 枋山芒果
- 獅子芒果
- 萬丹紅豆
- 滿洲黑豆
- 恆春洋蔥
- 車城洋蔥
- 枋山洋蔥
- 恆春胡麻



經濟部智慧財產局

<https://www.tipo.gov.tw>

地址：10637 臺北市辛亥路 2 段 185 號 3 樓

電話：(02)2738-0007

廣告

傳真：(02)2377-9875

