

# 海外商品の台湾登録状況



登録件数

	産地証明標章	産地団体商標	合計
本国	40	38	78
海外	23	32	55
合計	63	70	133

統計日：2025.12.16



# 台湾産地標章制度

産地証明標章 産地団体商標

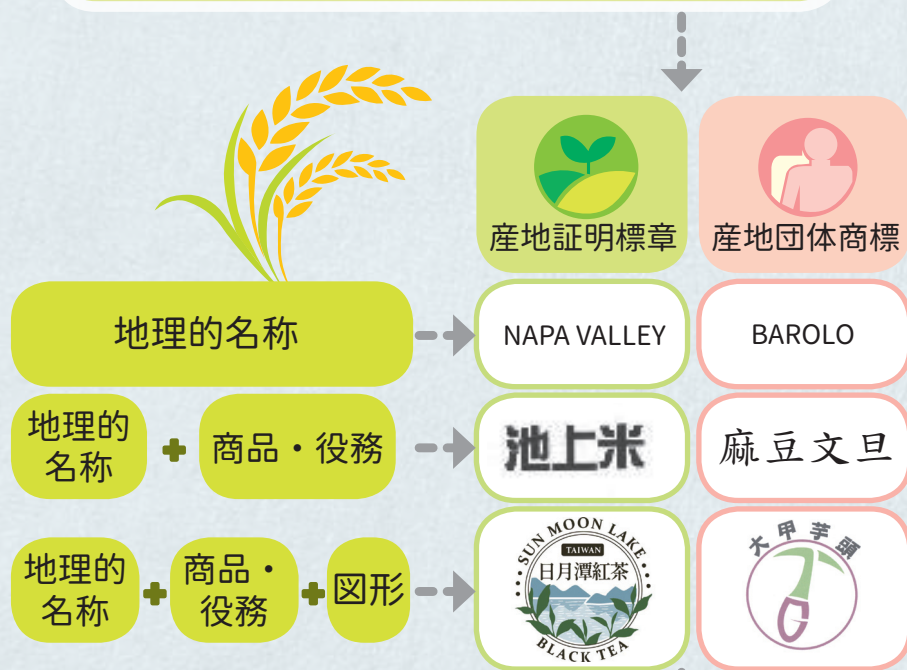




# 産地標章

## 登録要件

標章には、特定の地理的領域の名称を含む必要があります



証明又は指定される商品・役務

当該地理的領域に由来する商品・役務は、特定の品質、評価（評判）又はその他の特性を有していなければなりません

当該地理的環境との間に十分な関連性を有している必要があります、その関連性には、以下の要素が含まれます

### 自然的要因

土壌、気候、風、水質、標高、湿度等

### 人文的要因

当該地域における伝統的又は特有の製造工程、産出方法、製造技術等との関連

## 申請手続に関する事項



産地証明標章



産地団体商標

申請人

他人の商品又は役務について証明を行う能力を有する法人、団体又は政府機関

法人格を有する組合、協会その他の団体

代表性を有すること  
外国の申請人は、当該標章が自己名義において原産国で保護されていることを証明する書類を提出し、代表性の証拠とすることができる

標章の使用を管理・監督する能力を有すること

使用規程に記載すべき事項

1. 証明の内容
2. 使用条件
3. 管理及び監督の方法
4. 標章の使用申請に関する手続及び紛争解決の方法

1. 会員の資格
2. 使用条件
3. 団体商標の使用に関する管理及び監督の方法
4. 規程違反に対する処理規定
5. 当該地理的区域内に所在し、その商品又は役務及び資格が使用規程に適合する者については、会員として加入を認めなければならないこと

使用上の注意事項

使用規程に定める条件を満たす者は、標章権者の同意を得た上で、当該標章の使用を申請することができる。ただし、標章権者は、証明対象となる商品又は役務の事業を行ってはならない

使用規程に定める条件を満たす会員及び標章権者本人は、当該標章を使用することができる

標章権者は、既存の商取引慣行に従い、誠実な方法により、他人が自己の商品又は役務の原産地を表示することを妨げることはできない

出願料

1 件につき 新台幣ドル 5000 元

1 類につき 新台幣ドル 3000 元

登録料

1 件につき 新台幣ドル 2500 元

1 類につき 新台幣ドル 2500 元

登録概況

# 台湾産地標章



産地証明標章



産地団体商標

桃園市

- 拉拉山高山茶
- 拉拉山モモ

新竹県

- 北埔膨風茶
- 峨眉東方美人茶
- 五峰タケノコ

苗栗県

- 東方美人茶
- 泰安タケノコ
- 三湾ナシ
- 銅鑼杭菊
- 館ナツメ
- 公館タロイモ

台北市・新北市

- 文山包種茶
- 北投温泉湯花

宜蘭県

- 三星米

金門県

- 酒糟牛
- 酒糟牛肉

澎湖県

- 澎湖水産
- 西衛手作麵線

花蓮県

- 玉里米
- 富里米
- 光復米
- 豊浜米
- 瑞穂天鶴米
- 瑞穂ブantan
- 花蓮スイカ

台中市

- 梨山茶
- 霧峰香米
- 大甲タロイモ
- 大安ネギ

彰化県

- 竹塘米

南投県

- 鹿谷凍頂ウーロン茶
- 杉林溪茶
- 日月潭紅茶
- 合歡山高冷茶
- 南投市青山茶
- 南投ウメ
- 国姓コーヒー
- 日月潭精品コーヒー
- 竹山サツマイモ

雲林県

- 西螺濁水米
- 水林サツマイモ
- 斗六ブantan
- 古坑コーヒー

台東県

- 池上米
- 関山米
- 鹿野茶
- 長浜米
- 鹿野紅ウーロン茶
- 太麻里シャクトウ
- 南回四郷アワ

嘉義県

- 阿里山高山茶

台南市

- 東山コーヒー
- 善化ごま
- 西港ごま
- 関廟パイナップル
- 麻豆ブantan
- 下宮ブantan
- 玉井マンゴー
- 官田ヒシ
- 白河ハスの実
- 白河レンコン粉
- 下宮黒豆

高雄市

- 美濃豆
- 美濃野蓮

屏東県

- 恒春米
- 枋山マンゴー
- 獅子マンゴー
- 万丹小豆
- 満州黒豆
- 恒春タマネギ
- 車城タマネギ
- 枋山タマネギ
- 恒春ごま



經濟部知的財産局

<https://www.tipo.gov.tw>

住所：106213 台北市大安区辛亥路二段 185 号 3 階

電話：(02)2738-0007

FAX：(02)2377-9875

廣告

